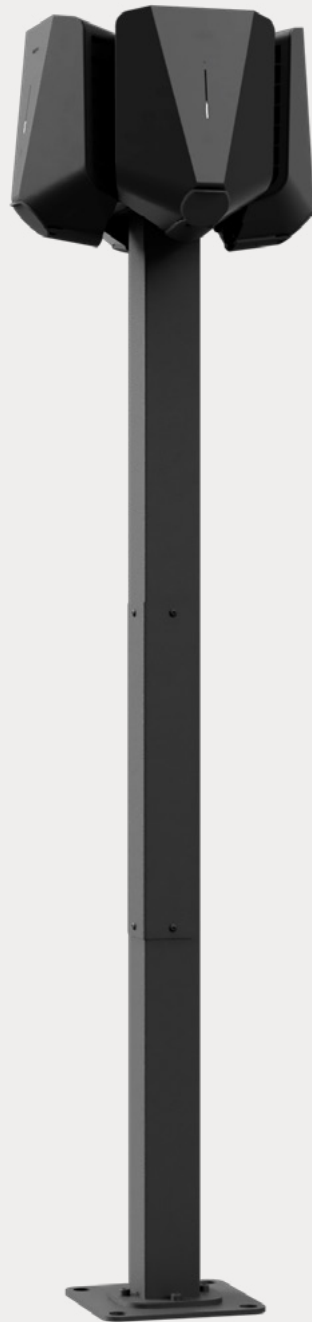


Easee Base

Easee Base ist ein robuster und wetterfester Pfosten, mithilfe dessen Du den Laderoboter genau dort anbringen kannst, wo Du ihn haben willst. Er verfügt über vier Konfigurationen, die Einzel-, Doppel-, Dreifach- und Vierfach-Ladegerät-Setups unterstützen, um das Maximum aus der Installation herauszuholen. Dank ihrer Power-Rail-Anschlussbox ist es möglich, verschiedene Pfosten in Reihe zu schalten, während alle Laderoboter-Anschlüsse auf derselben Schiene zusammengefasst werden.



Warum Easee Base wählen?

Vorteile

- An demselben Pfosten können bis zu vier Easee-Laderoboter installiert werden.
- Einfacher Anschluss jedes Pfostens in Reihe mit der mitgelieferten Power-Rail-Anschlussbox.
- Aus Aluminium mit einer starken, kratzfesten Pulverbeschichtung gefertigt, was eine lange Lebensdauer gewährleistet.
- Integrierte Kabelhaken, mit denen das Ladekabel dauerhaft angeschlossen werden kann¹.
- Adapterplatte, die einen Installationswinkel von 45 Grad ermöglicht.
- Designt in Norwegen.

¹Nur für 1- und 2-Wege-Setups verfügbar. Das Ladekabel kann dauerhaft an den Laderoboter angeschlossen werden.

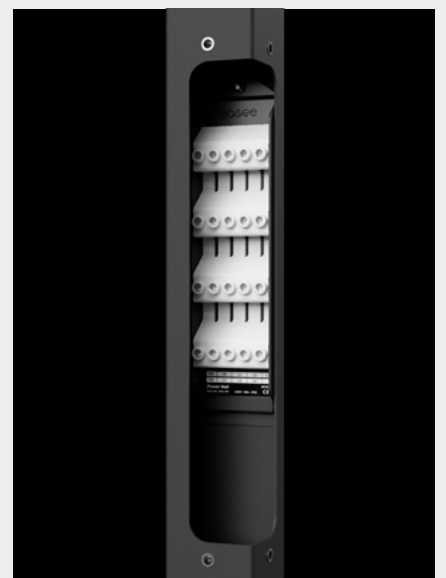


Power Rail

Power Rail ist eine Anschlussbox, mit der mehrere Ladestationen in Reihe geschaltet werden können.

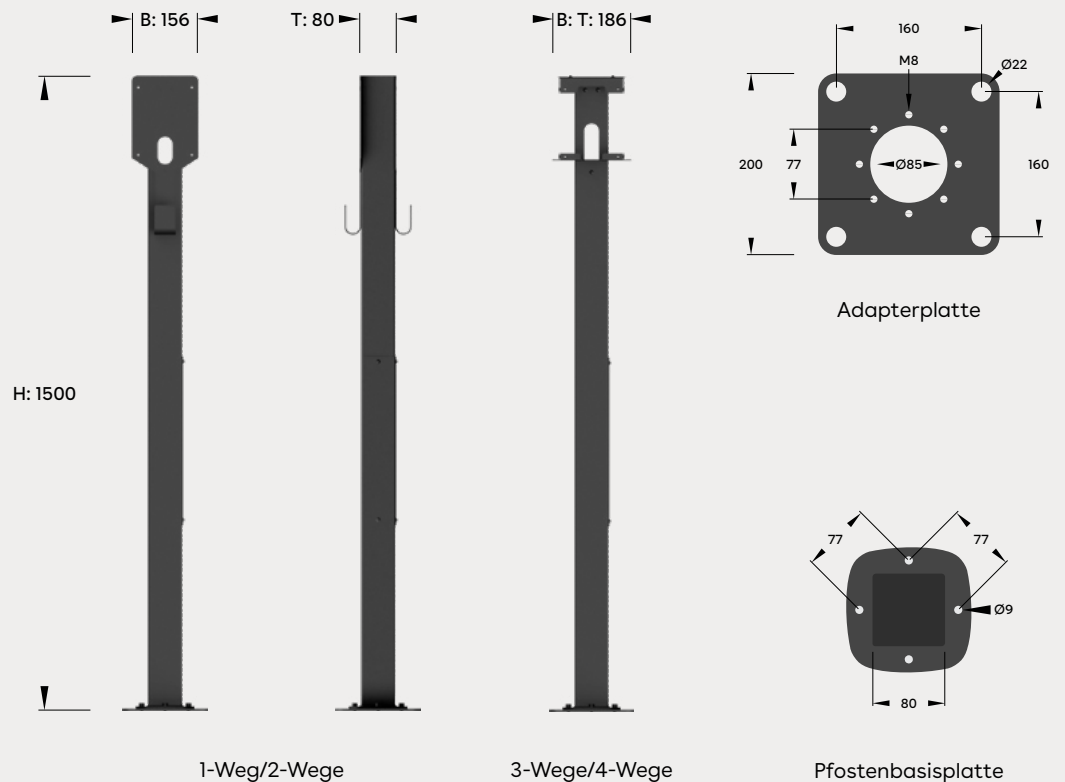
Wir empfehlen die Verwendung der beiden oberen Anschlusssätze für die Ladekabel. Für ein einzelnes Ladegerät wird nur ein Satz Anschlüsse verwendet, für zwei Ladegeräte werden beide Anschlusssätze verwendet, und bei drei oder vier Ladegeräten müssen sich zwei Kabel einen Anschluss teilen.

Die beiden unteren Anschlusssätze werden zum Ein- und Ausschalten verwendet.



Produktdetails

Abmessungen
in mm



Technisch

Allgemein

Abmessung (mm):
1-Weg/2-Wege: H: 1500 x B: 156 x T: 80
3-Wege/4-Wege: H: 1500 x B: 186 x T: 186
Gewicht: 6,1-7,7 kg
Material: Aluminium
Finish: Pulverbeschichtung
Farbe: Schwarz
Schutzart: IP44

Eigenschaften

Adapterplatte für c/c 160 mm² Basis
45-Grad-Drehintervalle (mit der Adapterplatte)
Schrauben und Muttern enthalten

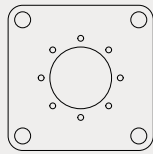
Elektrische Verbindung

Anschluss über Power Rail
Möglichkeit der seriellen Verbindung von Pfosten

Kabelgröße

In den und aus dem Pfosten: Max 25 mm²
Bis zu den Laderobotern: 6 mm²

Gemeinsame Teile



Adapterplatte



Power Rail + Bodenverbindungsplatte



Seitenverkleidung



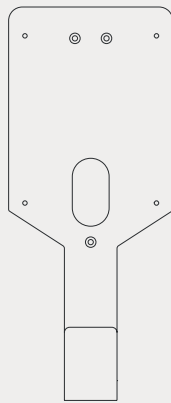
Säule

1-Weg

Teil Nr. 90322

2-Wege

Teil Nr. 90323



Montageplatte



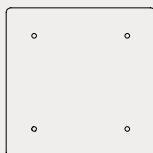
1-Weg-Jalousieabdeckung

3-Wege

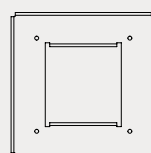
Teil Nr. 90324

4-Wege

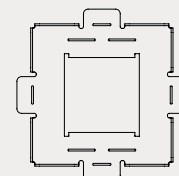
Teil Nr. 90325



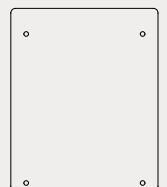
Deckplatte



Oberer Rahmen



Unterer Rahmen



3-Wege-Jalousieabdeckung

DIESES DOKUMENT ENTHÄLT ANGABEN, DIE OHNE VORHERIGE ANKÜNDIGUNG GEÄNDERT WERDEN KÖNNEN.

Die neueste Version dieser Herausgabe kann unter www.easee-international.com/de/kunden-support heruntergeladen werden.

Ohne die schriftliche Zustimmung von Easee AS darf kein Teil dieser Veröffentlichung in irgendeiner Form oder auf irgendeine Weise, ob elektronisch oder mechanisch, reproduziert oder übermittelt werden,

einschließlich und ohne darauf beschränkt zu sein, durch Kopieren, Aufzeichnen, Datenempfang oder Computernetzwerke.

Easee und alle anderen Easee Produktnamen und Slogans sind Markenzeichen oder eingetragene Warenzeichen von Easee AS. Produkte von Easee können durch ein oder mehrere Patente geschützt sein.

Januar 2021 - Version 1.01
© 2020 von Easee AS. Alle Rechte vorbehalten.



Easee AS
Grønseveien 19
NO-4313 Sandnes
Norwegen
Org.nr: 920 292 046

Easee wird von einem Netzwerk qualifizierter Partner und Wiederverkäufer vertrieben und gewartet. Weitere Informationen und Deinen lokalen Partner findest Du unter:

www.easee-international.com