

# Easee Charge

Easee Charge nutzt die verfügbare elektrische Kapazität durch dynamischen Lastausgleich vollständig aus. Wenn mehrere Laderoboter an dieselbe Sicherung angeschlossen sind, wird der verfügbare Strom automatisch und dynamisch auf die Einheiten verteilt. Alle angeschlossenen Autos können gleichzeitig aufgeladen werden, der Strom wird intelligent auf die verwendeten Ladestationen verteilt.



# Innovatives Ladesystem



## Vorteile

- Volldynamische Ladeleistung 1,4-22kW (1- und 3-phasiges Laden)
- Reduziert den Kapazitätsbedarf um bis zu 90 %.
- Lastausgleich zwischen bis zu 101 Laderobotern pro Sicherung
- Warteschlangensystem (Back to Line)
- Der Last- und Phasenausgleich funktioniert auch ohne Internetverbindung
- Möglichkeit der WiFi-Verbindung
- Integrierte eSim, frei ein Leben lang
- Permanente Verriegelung des Typ 2 Kabels möglich
- Integrierter Fehlerstromschutz nach NEK 400 (2018) und IEC 26955
- Integrierter RFID-Leser (NFC / ISO 14443 und MIFARE Classic®)
- Unterstützt das Whitelisting von RFID-Tags, genehmigte Tags werden automatisch lokal in jedem Laderoboter gespeichert
- Energiemessung (+/- 2 %) zum Ablesen des Ladeverbrauchs
- Die Box ist 69 % kleiner als vergleichbare Lösungen und wiegt nur 1,5 kg
- 3 Jahre Garantie ab dem Tag der Installation des Ladegeräts
- Universell, passt sich allen Arten von E-PKW und Stromnetzen an
- Einfache Steuerung mit der Easee-App oder per WiFi
- 5 verschiedene Farben zur Auswahl

# 22kW

## Voller Kraft

Der Laderoboter kann 1-phasig und 3-phasig laden und dieses bis zu 22kW Leistung. Er verfügt über einen Standard-Ladeanschluss vom Typ 2.

# 101Stk

## Lastausgleich

Easee ermöglicht einen Lastausgleich von bis zu 101 Laderobotern pro Sicherung, sowohl Online und Offline. Benötigt ein WiFi-Netz in größeren Einrichtungen für einen ordnungsgemäßen Betrieb.

# 10x

## Schnellladung

Mit Easee Charge kannst Du bis zu 10x\* schneller als mit einer normalen Steckdose aufladen. Der Laderoboter lädt das E-Fahrzeug immer mit der maximal zur Verfügung stehenden Leistung auf.

\*Für ein bis zu 10x schnelleres Laden ist ein 3-phasiger Anschluss und Installation erforderlich. Bei 1-phasigem Anschluss wird immer noch ein bis zu 3x schnelleres Laden erreicht.

# eSIM

## Internet-Zugang

Alle unsere Laderoboter sind mit dem Internet mobil\* verbunden. Wenn Du jetzt kaufst, erhältst Du während der gesamten Lebensdauer des Produkts einen kostenlosen mobilen Internetzugang. Um von Software-Updates und einer erhöhten Redundanz zu profitieren, empfehlen wir die Installation eines lokalen WiFi-Netzwerks, falls ungenügende LTE-M Abdeckung vorliegt. Das lokale WiFi-Netzwerk muss mit dem Internet verbunden sein. \*Vorausgesetzt ist eine Mobilfunkabdeckung.

# 69%

## Klein

Der Laderoboter ist 69 % kleiner und leichter als andere elektrische Ladegeräte mit ähnlicher Funktionalität. Er wiegt nur 1,5 kg! Damit sparen wir bis zu 4kg Kupfer und Kunststoff pro hergestelltem Laderoboter.

# 24/7

## Immer auf dem neusten Stand

Der Laderoboter kann über WiFi oder 4G mit dem Internet verbunden werden. Mit unserer eigenen Cloud-Lösung stellen wir sicher, dass die Laderoboter immer mit der neuesten Software versorgt werden können. Ebenso ist eine proaktive Wartung möglich, welche Fehler schon in der Entstehung detektiert.

# 5x

## Sie wählen die Farbe

Wir haben Abdeckungen in fünf verschiedenen Farben; Weiß, Anthrazit, Rot, Blau und Schwarz. Sie haben die Wahl.

# 3Jahre

## Garantie

Sei Dir sicher, ein Produkt mit dauerhafter Qualität gekauft zu haben. Unsere Produkte werden mit 3 Jahren\* Garantie geliefert.

## Warum Easee Charge?

---

### Einfach zu skalieren

Wir haben es einfach und erschwinglich gemacht, in eine moderne und zukunftsweisende Ladeinfrastruktur zu investieren. Mit der "Easee Ready" -Backplate erhalten Sie einen vollständig vorbereiteten Ladepunkt (ohne Elektronik) zu einem günstigen Preis. Durch diese Vorbereitung pro Parkplatz für das Laden von E-Fahrzeugen, kann bei Bedarf ganz einfach die Ladeeinheit durch Hinzufügen der Elektronik komplettiert werden - ohne zusätzliche Kosten in der Montage.

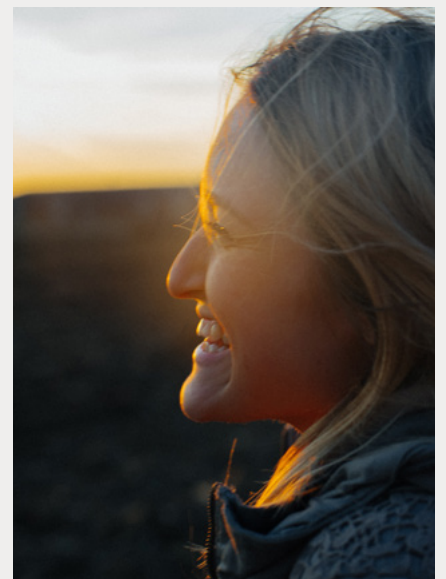
Der Laderoboter fungiert als intelligente Anschlussbox und unterstützt die Erweiterung mehrerer Ladestationen an einer Anschlussleitung. Auf diese Weise kannst Du das System einfach skalieren, wenn sich die Nachfrage nach Ladepunkten erhöht.



### Faire Gebühr und Kostenverteilung

Alle Autos in der Garage können gleichzeitig aufgeladen werden. Bei dem Warteschlangensystem ordnen die Laderoboter dies so an, dass die Autos der Reihe nach geladen werden. Das Warteschlangensystem wird automatisch aktiviert, wenn mehr Fahrzeuge an der Anlage angeschlossen sind, als Ladestrom zur Verfügung steht.

Der Easee Charge misst den genauen Stromverbrauch über den eingebauten Leistungsmesser. Wenn eine Ladestation mehrere Besitzer hat, kannst Du den Stromverbrauch jeder einzelnen Ladestation verfolgen, indem Du Deine Ladung mit einem RFID-Chip oder über die App registrierst.



## Warum Easee Charge?

---

### Hergestellt in Norwegen - den norwegischen Wetterbedingungen standhaltend

Wir entwickeln und fertigen unsere Produkte in Norwegen. Unsere Produkte wurden entwickelt, um rauen Umgebungen standzuhalten. Unsere Produkte sind nicht nur robust, sondern auch sehr kompakt. Unser Laderoboter ist 69% kleiner als vergleichbare Ladegeräte und wiegt nur 1,5 kg. Wir setzen uns für eine nachhaltige Zukunft ein und sparen der Umwelt bis zu 4 Kilogramm Kupfer und Kunststoff pro hergestelltem Ladegerät.

Der Laderoboter kann am Haus oder in der Garage installiert werden. Alle gewählten Komponenten sind von hoher Qualität und besonders arrangiert. Unsere Produkte sind IP54 zertifiziert und widerstehen selbst dem norwegischen Klima.

Wir möchten, dass Du als Kunde die Gewissheit hast, dauerhafte Qualität gekauft zu haben.



### Für ein sicheres Zuhause

Durch unsere 3 zusätzlichen Sicherheitstufen können wir ruhig schlafen mit dem guten Wissen, dass auch Du beruhigt schlafen kannst. Sicherheit ist ein wichtiger Bestandteil des Designs.

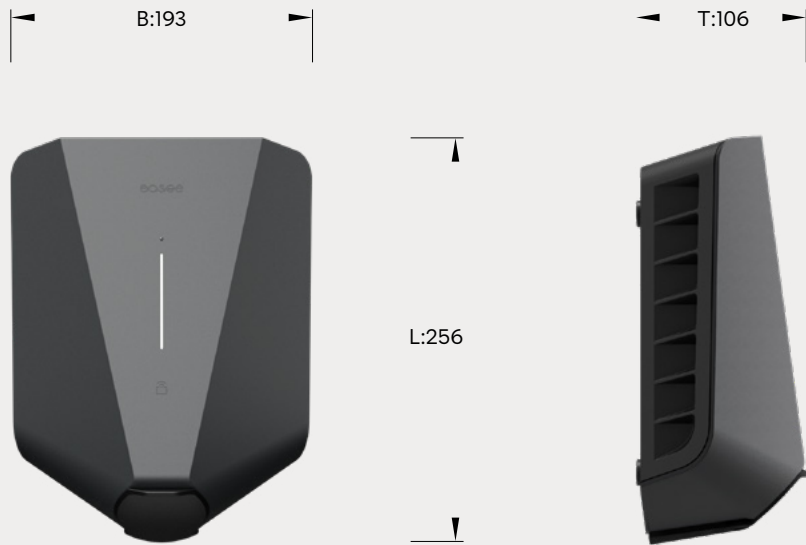
Mit unserem Laderoboter kannst Du Dir sicher sein, dass der Ladervorgang sicher ist. Unsere Geräte wurden nach neuesten Standards und Richtlinien entwickelt. Weiterhin haben wir in unseren Produkten einen Fehlerstromschutzschalter integriert, welcher Gleichstrom- und Kurzschlussfehler sicher erkennt und das Gerät sicher abschaltet.

Der Laderoboter ist außerdem mit Temperatursensoren und einem Überhitzungsschutz ausgestattet. Durch die Möglichkeit, das Ladekabel über die App oder die lokale WiFi Schnittstelle zu verriegeln, bietet das System einen verlässlichen Diebstahlschutz.



# Technische Daten

Abmessungen  
in mm



## Technisch

### Allgemein

Abmessung (mm): L: 256 x B: 193 x T: 106  
Wandmontage (mm): c/c L: 160 x B: 125  
Temperaturbereich: -30 °C bis +50 °C  
Gewicht: 1,5 kg

### Ladeparameter

Ladeleistung: 1,4–22 kW  
6 A 1 Phase - 32 A 3 Phase (automatisch  
eingestellt im Verhältnis zur verfügbaren  
Kapazität)  
Bis zu 7,36 kW bei 32 A, 1 Phase  
Bis zu 22 kW bei 32 A, 3 Phasen (TN-Netz)  
Anzahl der Phasen: 1 und 3 (voll dynamisch)  
Ladeanschluss: Typ 2, Buchse (IEC 62196-2)  
Spannung: 3 x 400 V AC/ 230 V AC (±10 %)  
Netzfrequenz: 50/60 Hz  
Lastenausgleich zwischen bis zu 101  
Laderobotern pro Sicherung  
Last- und Phasenausgleich (funktioniert offline)  
Eingebauter Energiezähler (±2 %)

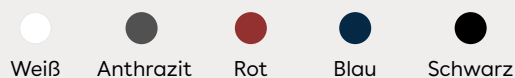
### Konnektivität

Integrierte eSIM (LTE Cat M1/ 2G /GPRS)  
WiFi 2,4 GHz b/g/n Verbindung  
Easee Link RF™  
Steuern Sie das Laden mit der Easee App  
RFID/NFC-Leser  
OCPP 1.6 über unsere API

### Sensoren und Anzeigen

Lichtleiste, die den Status des Ladegerätes  
anzeigt  
Touch-Taste zum Konfigurieren des  
Ladegeräts  
Temperaturfühler in allen Hauptkontakten

## Farboptionen



## Sicherheit

### Sicherheit

Eingebauter Fehlerstromschutz  
(30 mA AC/ 6 mA DC)  
Schutzart: IP54 (Rückplatte ohne  
Abdeckung: IP22)  
Schlagfestigkeit: IK10  
Brandklasse: UL94  
UV-beständig  
Isolationsklasse: II  
Überspannungsschutz: III

### Entspricht den folgenden Richtlinien

2014/53/EU (Funkanlagen)  
2011/65/EU (RoHS)  
2014/30/EU (EMV)  
2014/35/EU (Niederspannung)  
Vollständige Konformitätserklärung unter  
[easee.support](http://easee.support)

### Diebstahlschutz

Elektronik kann deaktiviert und nachverfolgt werden bei Diebstahl.  
Das Elektronikmodul kann dauerhaft mit einem Vorhängeschloss verriegelt werden (nicht sichtbar).  
Das Ladekabel kann dauerhaft im Laderoboter verriegelt werden.

## Installation

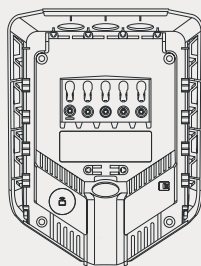
### Stromnetz und Absicherung

Unterstützte Netze: TN, IT und TT (automatische Erkennung)  
Überlastschutz: Der Stromkreis mit einer oder mehreren Ladestationen kann bis zu 80 A abgesichert werden, solange der maximale Kurzschlussstrom ( $I_{pk, max}$ ) von 10 kA nicht überschritten wird. Falls erforderlich für die Installation, kann eine Typ A Fehlerstrom-Schutzeinrichtung (RCD) verwendet werden.

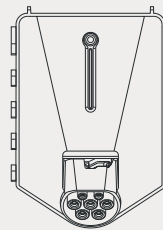
### Integrierte Kabelklemme in der Rückplatte

Kabelquerschnitt:  
bis zu 16 mm<sup>2</sup> (Einzelanschluss)/  
bis zu 10 mm<sup>2</sup> (Parallelanschluss)  
Kabeldurchmesser: 8-22 mm  
Anzugsmoment: 5 Nm  
Abisolierlänge: 12 mm

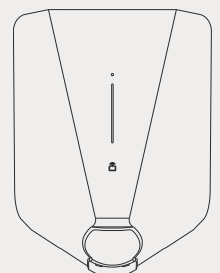
## Das Produkt enthält



Rückplatte



Chargeberry



Abdeckung



DIESES DOKUMENT ENTHÄLT ANGABEN, DIE OHNE VORHERIGE ANKÜNDIGUNG GEÄNDERT WERDEN KÖNNEN.

Die neueste Version dieser Herausgabe kann unter [www.easee-international.com/de/kunden-support](http://www.easee-international.com/de/kunden-support) heruntergeladen werden.

Ohne die schriftliche Zustimmung von Easee AS darf kein Teil dieser Veröffentlichung in irgendeiner Form oder auf irgendeine Weise, ob elektronisch oder mechanisch, reproduziert oder übermittelt werden,

einschließlich und ohne darauf beschränkt zu sein, durch Kopieren, Aufzeichnen, Datenempfang oder Computernetzwerke.

Easee und alle anderen Easee Produktnamen und Slogans sind Markenzeichen oder eingetragene Warenzeichen von Easee AS. Produkte von Easee können durch ein oder mehrere Patente geschützt sein.

Januar 2021 - Version 1.08  
© 2018 von Easee AS. Alle Rechte vorbehalten.



Easee AS  
Grønseveien 19  
NO-4313 Sandnes  
Norwegen  
Org.nr: 920 292 046

Easee wird von einem Netzwerk qualifizierter Partner und Wiederverkäufer vertrieben und gewartet. Weitere Informationen und Deinen lokalen Partner findest Du unter:

[www.easee-international.com](http://www.easee-international.com)