

# Easee Charge

Easee Charge maximaliseert de beschikbare elektrische capaciteit in het gebouw door middel van dynamic load- en phase balancing. De ultieme oplossing voor het op grote schaal laden van elektrische voertuigen, zoals bij kantoren, flatgebouwen, parkeergarages en wagenparken.



# Innovatief commercieel opladen



## Voordelen

- Volledig dynamisch laadvermogen 1,4-22 kW (1- en 3-fase opladen)
- Vermindert de capaciteitsbehoeften tot wel 90%
- Load balancing tot 101 laders per zekering
- Automatisch wachtrijsysteem
- De load- en phase balancing werkt offline
- Wifi-connectiviteit
- Geïntegreerde eSIM in elke doos, levenslang gratis abonnement
- Permanente vergrendeling van de Type 2-kabel
- Geïntegreerde aardfoutbeveiliging (RCD)
- Geïntegreerde RFID-lezer (NFC / ISO 14443 en MIFARE Classic®)
- Ondersteunt whitelists van RFID-tags, goedgekeurde tags worden automatisch lokaal opgeslagen in elke Laadrobot
- Energiemeting (+/- 2%), voor het aflezen van het laadverbruik
- De doos is 69% kleiner dan andere oplossingen en weegt slechts 1,5 kg
- 3 jaar garantie
- Universeel, past op alle soorten elektrische auto's en voedingen
- Volledige controle met de Easee-app of lokale wifi-interface
- U kiest de kleur

Waarom kiezen voor Easee Charge?

# 22<sub>kW</sub>

## Vol kracht

De oplader kan zowel op 1- als 3-fase opladen en ondersteunt opladen tot 22 kW. Hij heeft een Type 2 standaard laadconnector.

# 101<sub>stuks</sub>

## Load balancing

Easee maakt load balancing mogelijk tot 101 Laadrobots op één circuit. Het kan zowel online als offline werken. Vereist een vermaasd wifi-netwerk in grotere faciliteiten voor een 100% gegarandeerde werking.

# 10<sub>x</sub>

## Snelladen

Met Easee Charge laadt u tot 10x\* sneller op dan met een gewoon stopcontact. Hij laadt zo snel mogelijk op met de beschikbare capaciteit en biedt u het hoogste laadvermogen.

\*10 keer sneller opladen vereist een 3-fase installatie. 1-fase zorgt alsnog voor 3 keer sneller laden.

# eSIM

## Internettoegang

Al onze Laadrobots zijn verbonden met internet via een mobiel netwerk\*. Als u nu koopt, ontvangt u gratis toegang tot mobiel internet gedurende de levensduur van het product. Om software-updates en verhoogde redundantie te ontvangen, raden we aan om een lokaal wifi-netwerk te installeren wanneer er geen mobiele dekking is. Het lokale wifi-netwerk moet met internet zijn verbonden.

\*In de veronderstelling dat mobiele dekking beschikbaar is.

# 69%

## Klein

De Laadrobot is 69% kleiner en lichter dan andere elektrische laders, met vergelijkbare functionaliteit. Het weegt slechts 1,5 kg! Dit betekent dat we per geproduceerde lader minimaal 4 kg koper en plastic het milieu besparen.

# 24<sub>/17</sub>

## Altijd bijgewerkt

De Laadrobot wordt continu bijgewerkt met nieuwe functies. Zo weet u dat u een veilig en toekomstbestendig product heeft aangeschaft.

# 5<sub>x</sub>

## Een kleurrijke keuze

We hebben kappen beschikbaar in vijf verschillende kleuren; Wit, Antraciet, Rood, Blauw en Zwart. De keuze is aan u.

# 3<sub>jr</sub>

## Garantie

Wij willen dat u als klant erop kunt vertrouwen dat u duurzame kwaliteit heeft gekocht. Een product van Easee wordt geleverd met 3 jaar\* garantie.

\*Sommige landen hebben mogelijk een verlengde garantie.

## Waarom kiezen voor Easee Charge?

### Makkelijk schaalbaar

We hebben het gemakkelijk en betaalbaar gemaakt om te investeren in moderne en toekomstgerichte laadinfrastructuur. Met "Easee Ready" docking station krijgt u een volledig EV-ready laadpunt tegen lage kosten. Door de infrastructuur in het gebouw vooraf te installeren, kan Easee Charge op verzoek vervolgens worden geïmplementeerd met onze innovatieve "Plug & Play" -technologie zonder extra installatiekosten.

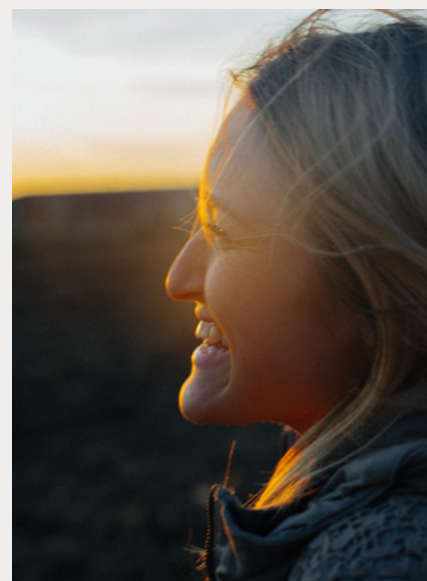
De Laadrobot fungeert als een intelligente aansluitdoos en ondersteunt de uitbreiding van meerdere laadstations op dezelfde kabel. Hierdoor kunt u het systeem eenvoudig opschalen.



### Eerlijke rekening en kostenverdeling

Easee Charge heeft een volledig autonoom ingebouwd load balancing-systeem dat ervoor zorgt dat het stroomverbruik gelijkmatig wordt verdeeld. Het intelligente wachtrijsysteem zorgt ervoor dat alle auto's worden opgeladen zonder de beschikbare stroomvoorziening te overbelasten.

De Easee Charge meet nauwkeurig het stroomverbruik via de ingebouwde vermogensmeters. Als een laadstation meerdere eigenaren heeft, houdt u het stroomverbruik van elk bij door hun lading te registreren met een RFID-chip of via de app.



## Waarom kiezen voor Easee Charge?

### Gemaakt in Noorwegen - voor Noorse weersomstandigheden

Wij ontwikkelen en vervaardigen onze producten in Noorwegen. Onze producten zijn ontwikkeld om bestand te zijn tegen ruwe omgevingen. Hij is niet alleen sterk, maar ook klein! Onze Laadrobot is 69% kleiner dan andere EV-laders. Hij weegt slechts 1,5 kg. We hebben ernaar gestreefd bij te dragen aan een duurzame toekomst en besparen het milieu 4 kg koper en plastic per geproduceerde oplader.

De lader gedijt net zo goed op de buitenkant van een huis als binnen een garage. De componenten zijn van hoge kwaliteit en is op een heel bijzondere manier samengesteld. Hij is IP54-gecertificeerd en ontworpen om het Noorse klimaat te weerstaan.

Wij willen dat u als klant erop kunt vertrouwen dat u duurzame kwaliteit heeft gekocht. Op één product van Easee krijg je 3 jaar garantie.



### Voel je veilig

We hebben 3 extra beveiligingsniveaus toegevoegd, zodat we 's nachts goed kunnen slapen, wetende dat u het ook kunt. Veiligheid is een belangrijk onderdeel van het ontwerp.

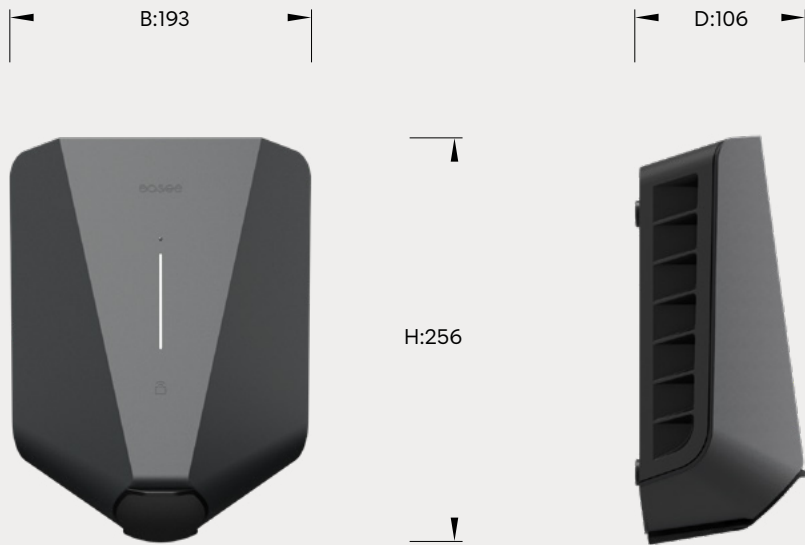
Met een Easee Laadrobot kunt u er zeker van zijn dat het laden veilig gebeurt. De Laadrobot is ontworpen volgens de nieuwste normen. Daarnaast is er een ingebouwde elektronische aardfoutbeveiliging die zorgt voor detectie van DC- en aardfouten.

De Laadrobot is ook uitgerust met temperatuursensoren en bescherming om oververhitting te voorkomen. Ook hoeft je geen zorgen te maken over boeven, de laadkabel kan permanent in de doos worden vergrendeld via de app of de lokale wifi-interface.



# Specificaties

Meting  
in mm



## Technisch

### Algemeen

Afmeting (mm): H: 256 x B: 193 x D: 106  
Wandmontage (mm): c/c H: 160 x B: 125  
Bedrijfstemperatuur: -30°C tot +50°C  
Gewicht: 1,5 kg

### Opladen

Laadvermogen: 1,4-22 kW  
6 A 1-fase - 32 A 3-fase (automatisch aangepast in functie van beschikbare capaciteit)  
Tot 7,36 kW bij 32 A 1-fase  
Tot 22 kW bij 32 A 3-fase (TN-net)  
Aantal fasen: 1 of 3 (volledig dynamisch)  
Laadconnector: Type-2, vrouwelijk (IEC 62196-2)  
Spanning: 3 x 400 V AC / 230 V AC ( $\pm 10\%$ )  
Netfrequentie: 50/60 Hz  
Load balancing tot 101 Laadrobots per circuit  
Load- en phase balancing werkt offline  
Ingebouwde energiemeter ( $\pm 2\%$ )

### Connectiviteit

Ingebouwde eSIM (LTE Cat M1 / 2G / GPRS)  
Wifi 2,4 GHz b/g/n-verbinding  
Easee Link RF™  
Beheer het opladen met de Easee-app  
RFID/NFC-lezer  
OCPP 1.6 via onze API

### Sensoren en indicatoren

Lichtstrip met de status van de oplader  
Touch-knop voor handmatige aanpassing  
Temperatuursensoren in alle hoofdcontacten

## Kleuren



## Veiligheid

## Bescherming

Ingebouwde aardlekschakelaar voor  
aardfoutbeveiliging (30 mA AC / 6 mA DC)  
De aardlekschakelaar wordt automatisch  
gereset door de laadkabel los te koppelen  
Beschermingsgraad: IP54 (de backplate is  
IP22 zonder kap)  
Slagvastheid: IK10  
Brandklasse: UL94  
Isolatieklasse: II  
Overspanningscategorie III

## Voldoet aan de volgende voorschriften

2014/53/EU (RED)  
2011/65/EU (RoHS)  
2014/30/EU (EMC)  
2014/35/EU (LVD)  
Zie DoC voor details op [easee.support](http://easee.support)

## Diefstalbeveiliging

Elektronica kan worden gedeactiveerd en  
gevolgd in geval van diefstal (neem contact  
op met ondersteuning als uw apparaat is  
gestolen).  
De elektronica kan permanent worden  
vergrendeld met een hangslot (niet  
zichtbaar).  
De laadkabel kan permanent in het  
laadstation worden vergrendeld.

## Installatie

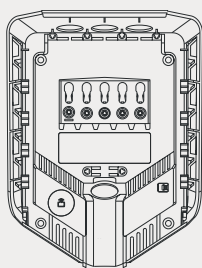
### Stroomnetten en zekeringen

Installatienetwerk: TN, IT en TT  
(automatisch gedetecteerd)  
Installatieautomaat: Max 80 A  
overbelastingsbeveiliging. De kortsluitstroom  
op het laadpunt (IkMax) mag niet hoger zijn  
dan 10 kA. Indien vereist door de installatie,  
kan klasse A aardfoutbeveiliging worden  
gebruikt voor het circuit.

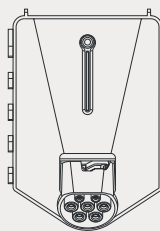
### Geïntegreerd elektrisch netwerk in backplate

Kabeldoorsnede: tot 16 mm<sup>2</sup> (enkele kabel) /  
tot 10 mm<sup>2</sup> (parallele verbinding)  
Kabeldiameter: 8-22 mm  
Aanhaalmoment van de vermogensklemmen:  
5 Nm  
Lengte kabelstrip: 12 mm

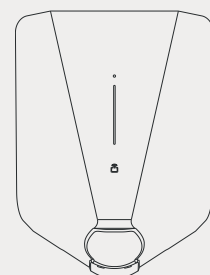
## Het product bevat



Backplate



Chargeberry



Cover

DIT DOCUMENT BEVAT INFORMATIE DIE ZONDER  
VOORAFGAANDE KENNISGEVING KAN WORDEN  
GEWIJZIGD.

De laatste versie van deze publicatie kan worden  
gedownload op <http://easee.support>

Geen enkel deel van deze publicatie mag worden  
gereproduceerd of verzonden in welke vorm of op  
welke manier dan ook, elektronisch of mechanisch,  
inclusief maar niet beperkt tot het kopiëren, opnemen,  
ophalen van gegevens of computernetwerken zonder de  
schriftelijke toestemming van Easee AS.

Easee en alle andere Easee-productnamen en slogans  
zijn handelsmerken of geregistreerde handelsmerken  
van Easee AS. Easee-producten kunnen worden  
beschermd door een of meer patenten.

Alle andere genoemde producten en diensten zijn  
mogelijk handelsmerken of servicemerken van hun  
respectievelijke eigenaren.

Afbeeldingen van het product en de gebruikersinterface  
zijn illustratief en kunnen afwijken van het  
daadwerkelijke uiterlijk.

Januari 2021 - Versie 1.08  
© 2018 door Easee AS. Alle rechten voorbehouden.



Easee AS  
Greenseveien 19  
4313 Sandnes, Noorwegen  
Org.nr: 920292046

Easee wordt gedistribueerd en onderhouden  
door een netwerk van gekwalificeerde  
partners en wederverkopers. Vind meer  
informatie en uw lokale partner op:

[www.easee-international.com](http://www.easee-international.com)