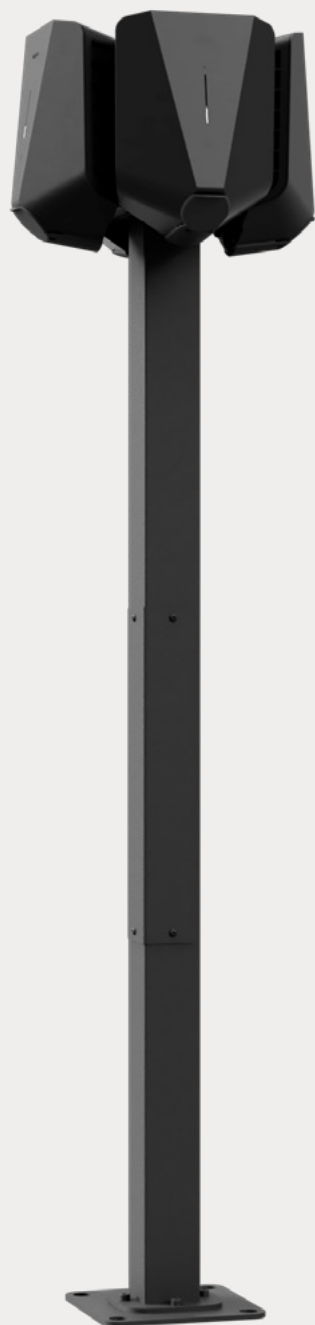


# Easee Base

Easee Base är en robust och väderbeständig stolpe som ger dig mer möjligheter att installera Laddningsroboten på en plats som är bäst för dig. Med 4-vägskonfiguration stöder den upp till fyra laddningsinstallationer, vilket ger maximal nytta av installationen. Tack vare Power Rail-anslutningsboxen ansluter den olika stolpar i serie, samtidigt som alla Laddningsrobotar går ut i samma skena.



# Varför välja Easee Base?

## Fördelar

- Upp till fyra Easee Laddningsrobotar kan installeras på samma stolpe.
- Lätt att ansluta varje stolpe i serie med den medföljande Power Rail-anslutningsboxen.
- Tillverkad av aluminium med en stark reptålig pulverlackering, vilket säkerställer lång hållbarhet.
- Integrerade kabelkrokar som gör att laddningskabeln kan anslutas permanent<sup>1</sup>.
- Adapterplatta som gör en 45-graders installationsvinkel möjlig.
- Designad i Norge.

<sup>1</sup>Endast tillgängligt för 1-vägs- och 2-vägsinstallation. Laddningskabeln kan låsas permanent i Laddningsroboten.



## Power Rail

Power Rail är en anslutningsbox som gör det möjligt att ansluta flera laddningsstolpar i serie.

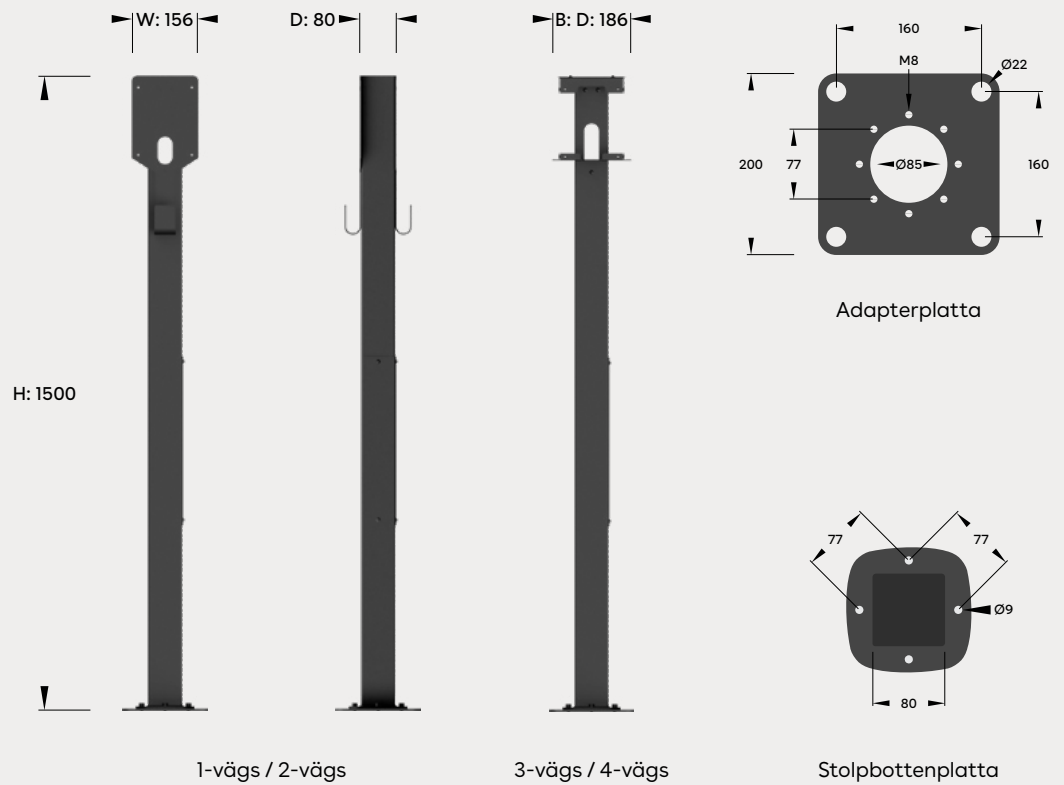
Vi rekommenderar att de två övre terminaluppsättningarna används för laddningskablarna. Vid installation av endast en laddare används endast en uppsättning terminaler, för två laddare används båda terminalerna och för tre eller fyra laddare måste två kablar installeras på en terminal.

De två nedre uppsättningarna av terminaler används för ström in och ut.



# Specifikationer

Mått i mm



## Teknisk

### Allmänt

Mått (mm):  
1-vägs / 2-vägs: H: 1500 x B: 156 x D: 80  
3-vägs / 4-vägs: H: 1500 x B: 186 x D: 186  
Vikt: 6,1-7,7 kg  
Material: Aluminium  
Ytbehandling: Pulverlack  
Färg: Svart  
Skyddsklass: IP44

### Funktioner

Adapterplatta för c/c 160 mm<sup>2</sup> fundament  
45 graders rotationsintervall (med hjälp av adapterplattan)  
Skruvar och muttrar ingår

### Elektrisk anslutning

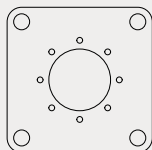
Anslutning via Power Rail  
Möjlighet till seriekoppling av stolpar

### Kabelstorlek

In och ut ur stolpen: Max 25 mm<sup>2</sup>  
Upp till Laddningsrobotarna: 6 mm<sup>2</sup>

---

Vanliga delar



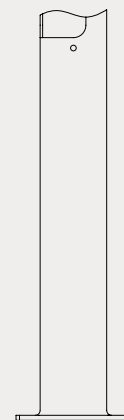
Adapterplatta



Power Rail +  
jordanslutnings-  
platta



Sidopanel



Pelare

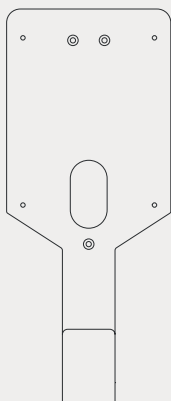
---

1-vägs

Artikelnr. 90322

2-vägs

Artikelnr. 90323



Monteringsplatta



1-vägs blindlock

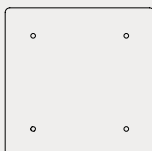
---

3-vägs

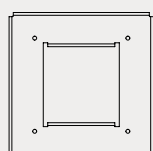
Artikelnr. 90324

4-vägs

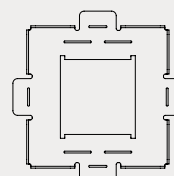
Artikelnr. 90325



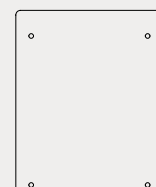
Topplatta



Övre ram



Nedersta ram



3-vägs blindlock

DETTA DOKUMENT INNEHÅLLER INFORMATION SOM KAN KOMMA ATT ÄNDRAS UTAN FÖREGÅENDE MEDDELANDE.

Den senaste versionen av denna publikation kan laddas ner från <http://easee.support>

Inga delar av denna publikation får reproduceras eller överföras i någon form eller på något sätt, varken elektroniskt eller mekaniskt, inklusive, men inte begränsat till, kopiering, inspelning, hämtning av data eller datanätverk utan skriftligt tillstånd från Easee AS.

Easee och alla andra Easee-produktnamn och slogans är varumärken eller registrerade varumärken som tillhör Easee AS. Easee-produkter kan vara skyddade av ett eller flera patent.

Alla andra produkter och tjänster som omnämns här kan vara varumärken eller tjänstemärken som tillhör respektive ägare.

Illustrationer av produkten och användargränssnittet är endast exempel och kan skilja sig från det faktiska utseendet.

Februari 2021 - Version 1.01  
© 2020 av Easee AS. Alla rättigheter förbehållna.



Easee AS  
Grenseveien 19  
4313 Sandnes, Norge  
Org.nr: 920 292 046

Easee distribueras och underhålls av ett nätverk av kvalificerade partners och återförsäljare. Finn mer information och din lokala partner på:

[www.easee-international.com](http://www.easee-international.com)